

高性能・高機能・高信頼性を兼ね備えた次世代ルータ

SEIL/X

Simple and Easy Internet Life

SEIL/X1

Simple and Easy Internet Life



SEIL/X2

Simple and Easy Internet Life



ネットワークの最前線で洗練・蓄積された技術の結晶

あらゆるシーンに対応する高い性能と豊富な機能、驚異の信頼性を兼ね備えた次世代ルータSEIL/X(ザイル・エックス)

■ Gigabit時代に応える高性能

SEIL/X1: GE×3Port装備、スループット1Gbps、VPN性能200Mbps
SEIL/X2: GE×2Port、GEスイッチ×4Port装備、スループット2Gbps、VPN性能400Mbps

■ USBポート経由で高速モバイル通信を実現

USBポートにモバイル端末を接続し、WAN回線として利用可能
イー・モバイル D33HW、D31HW、およびIJJモバイル 120FU等に対応

■ SMF対応

各種SMFサービスに対応

■ URLフィルタリング機能を搭載

ネットスター社のURLフィルタリングサービス『サイトアンバイア』と連携
任意のパターンによる制限や、掲示板などへの書き込み制限も可能

■ SEILシリーズならではの豊富な機能

IPv6、QoS、Multicast、Policy Routing、IPsec NAT-Traversal、
Firewall、uRPF、Winnyフィルタ、MACアドレスリストベースフィルタ、
UPnP、PPPoEパススルー、SIP Proxy、Wake on LANクライアント他

■ 高度なVPN機能を実装

IPsec、L2TPv3、L2TP/IPsec、PPTPなど、充実のVPN機能を搭載
リモートアクセスサーバとしても利用可能

■ きめ細やかなオペレーションニーズに対応

表現力の高い7seg LED×2で、モバイル通信の電波強度も表示可能
誤接続を防ぐEthernet Portの色分け
電源コード固定具を具備

■ SEIL/X1

販売価格
148,000円(税別)

筐体サイズ
・160(W) x 160(D) x 35(H) mm (突起物を除く)
・重量:約820g(ACアダプタ含まず)

MTBF
159.68年(本体)

前面



背面



■ SEIL/X2

販売価格
498,000円(税別)

筐体サイズ
・437(W) x 274(D) x 43.7(H) mm (突起物を除く)
・重量:約4.3kg

MTBF
67.15年(装置全体)

前面



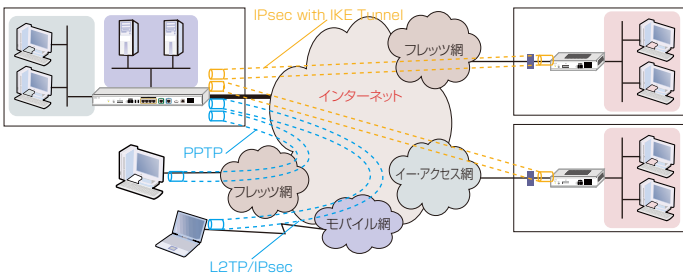
背面



ご利用例

◎インターネットVPNの構築

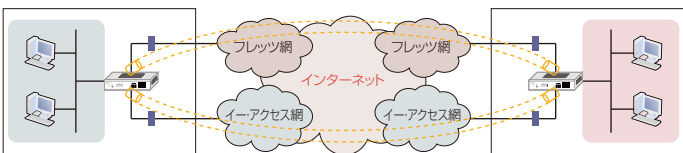
- IPsec/IKE利用によるセキュアなインターネットWANを構築可能
- インターネットVPN上のダイナミックルーティングやマルチキャストの利用が可能
- リモートアクセスVPNの利用が可能



- L2TPv3によるインターネット上でのEthernetフレームの中継が可能

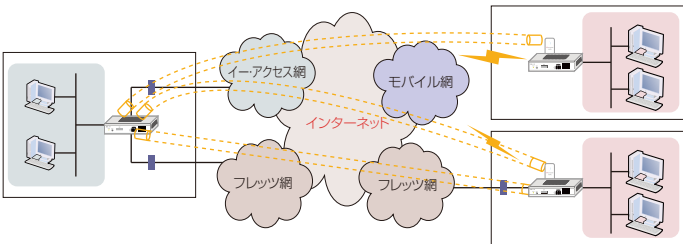


- 1台で2回線終端可能。広帯域と可用性を両立するブロードバンド冗長構成を実現



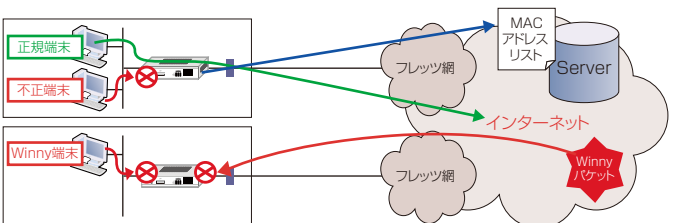
◎高速モバイルによるブロードバンド環境の提供

- 固定回線敷設が困難な拠点にもブロードバンド環境を提供可能
- 固定回線を増設することなく、VPN冗長構成を実現

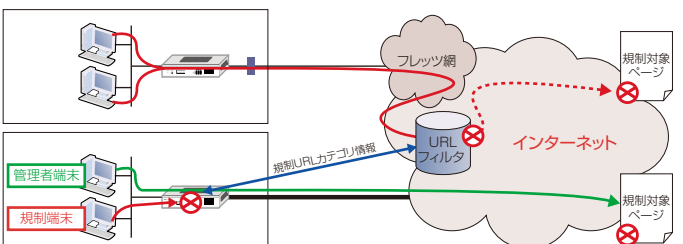


◎サービス統合型マルチレイヤセキュリティソリューション

- MACアドレスフィルタにより、最大約2万台の端末の通信を制御可能
- パケットのペイロードを解析し、外部/内部からのWinnyパケットを遮断可能



- HTTP、HTTPSなどの通信をWebフィルタなどのセキュリティサービスへねじり曲げ可能
- 対応URLフィルタリングサービスと連携し、規制対象サイトへのアクセスをSEILで遮断



製品仕様

型番	SEL/x1	SEL/x2	
型番	AD-9010J	AD-9030J	
メモリ	RAM 128MB, Flash ROM 16MB	RAM 512MB, Flash ROM 16MB	
LAN/WAN	インタフェース	10BASE-T/100BASE-TX/1000BASE-T(Auto MDI/MDI-X) IEEE802.3準拠 <RJ-45>	
	ポート数	3	
	VLAN	最大 32 エントリー(IEEE802.1Q 準拠)	
無線インタフェース	DO2HW, D22HW, D31HW, D33HW, 110FU, 120FU, FOMA A2502 HIGH-SPEED, CO1SW 各社USBモバイルデータ通信端末に順次対応予定 (USBポート接続) (*)1		
USBポート	USB2.0x1 (LS, FS, HS モード対応, コネクタ TypeA)		
コンソールポート	RS232C<RJ-45>x1		
LED	7seg LEDx2(装置状態表示用)		
PPP	最大8エントリー設定可能(VRRP同期, オンデマンド接続, 常時接続, 手動接続)		
PPPoE	最大8セッション (Numbered/Unnumbered対応)	最大8セッション (Numbered/Unnumbered対応)	
Bridge	pure bridge, brouter(IPv4, IPv6 on/off 可能), PPPoE(E/スルー, STP(IEEE802.1D 準拠)		
MAC Address フィルタ	Static(最大登録数32), リストベース(*)2		
ARP	Static ARP(最大登録数16), Proxy ARP(NAT連動)		
Routing	ルーティングプロトコル	Static, RIP/RIP2, RIPng, OSPFv2, OSPFv3	
	静的経路最大登録数	IPv4, IPv6 各512	
	Static経路自動切替(*)3	最大登録数256	
	MultiPath	Static, OSPFv2, OSPFv3 Equal-Cost MultiPath	
	マルチキャスト	IPv4 Multicast(PIM-SM), IPv6 Multicast(PIM-SM)	
	その他機能	IP unnumbered, OSPF unnumbered, discard routing(IPv4)	
VRRP	インターネット用 (lan, ppp, pppoe) 監視, 経路監視, ICMPによるホスト監視, VRRPv3		
VPN	IPsec(with IKE)	最大256対向	
	トンネルモード / トランスポートモード	(トンネルモード / トランスポートモード)	
	暗号化アルゴリズム	DES(*)4, 3DES(*)4, AES(*)4, Blowfish, CAST-128	
	認証アルゴリズム	HMAC-MD5(*)4, HMAC-SHA1(*)4, KEED-MD5, KEED-SHA1	
L2TPv3	最大256対向 (RFC3931 準拠)		
その他機能	IPsec インタフェース, 片側固定 IPsec, Dead Peer Detection, NAT-Traversal		
PPP アクセス コンセントレータ (リモートアクセスVPN)	トンネルプロトコル	PPPoE, PPTP, L2TP/IPsec	
	認証機構	ローカル(最大登録数64), RADIUS, リストベース(*)5	
認証プロトコル	PAP, CHAP, MS-CHAP-V2, EAP(*)6		
ダイヤルアップクライアント (RASクライアント)	トンネルプロトコル	L2TP (IPsecによる番号付可能)	
IP Tunnel	IP トンネルプロトコル	IPv4-IPv4, IPv4-IPv6, IPv6-IPv4, IPv6-IPv6(Tunnel Unnumbered対応)	
	対地数	最大256対向	
IP フィルタ	最大登録数 IPv4, IPv6 各1,024	最大512対向	
	最大登録数 IPv4, IPv6 各2,048		
ファイアウォール	フィルタ項目	インタフェース, 方向, プロトコル, 宛先/送信元アドレス, 宛先/送信元ポート, オプション (ステートフルワットインスタレーション)	
	その他機能	uRPF, Winny フィルタ, フィルタ自動切替	
	対応プロトコル	HTTP, HTTPS(SSL), FTP, SMTP, POP3 (合計最大登録数128)	
アプリケーション ゲートウェイ	同時接続数	2,048セッション	
	URLフィルタ	最大登録数512エントリー, URL(バーン)フィルタ, 外部URLフィルタ連携(サイトアンパイア), リストベース(*)7, 表示/非表示禁止(Browse-only機能)	
NAT	その他機能	ハンドオフ(HTTP, HTTPS, SMTP), Refererヘッダ除去(HTTP), HTTPプロキシ	
	NAT/NAPT	NAT, NAPT, Static NAT(最大登録数256, 範囲指定可能), Static NAPT(最大登録数256, ポート範囲指定可能)	
NAT テーブル	最大 16,384 セッション	最大 32,768 セッション (Static NAT/Static NAPT 含む)	
	その他機能	UPnP, SIP transparent proxy, IPsec透過(1セッション), PPTP透過(複数セッション), Reflection NAT, bypass NAT, NAT6(ING方式, transparent方式)	
QoS	CBQ	制御方式 クラス	
	その他機能	カテゴリ, プロトコル, アドレス, ポート, MAC タイプ, パケット長, VLAN ID, VLAN Priority, ToS エントリー*	
DHCP	DHCPサーバ	最大1,024クライアント, WINS対応, proxy.pac配布, 固定アドレス配布(最大登録数32, リストベース(*)8)	
	その他機能	DHCPリレーエージェント, DHCPクライアント	
DHCPv6	DHCPv6ステートレスサーバ, DHCPv6リレーエージェント, DHCPv6クライアント(Prefix Delegation対応)		
IPV6関連その他機能	IPv4-IPv6 トランスレータ(TRT (IPv6-to-IPv4 transport relay translator)), IPv4, IPv6デュアルスタック, ルータ広告, ルータ広告受信, Duplicate Address Detection		
	その他機能	NTPサーバ / NTPクライアント, DNS中継, リンクバ インタフェース状態監視, ICMP リダイレクトメッセージ発行禁止	
SMF [SEIL Management Framework] (*)9	SMFv1, SMFv2		
設定 / 運用 / 管理	telnet	telnetサーバ / telnetクライアント	
	Secure Shell	Secure Shellサーバ / Secure Shellクライアント (Secure Shell Protocol Ver.1, Secure Shell Protocol Ver.2(RSA/DSA))	
	Webインタフェース	機能設定, 各種グラフ表示(*)10, Wake on LAN専用Webインタフェース	
	SNMP	SNMPv1, SNMPv2c, SNMPv3, MIB-II/IPv6-MIB, SNMP Trap送受	
	ログ管理	メモリ保存(容量:機能別<128エントリー>), Syslog出力 レベル別(8段階)出力制御, 正規表現による抽出	
	その他	ログ情報一括検索, toodump, スループット測定, Wake on LANクライアント, 電源監視(*)11	
	MTBF	159,698年(本機)	67.15年
	環境規制	RoHS指令に準拠	
	信頼性/認定規格	EMC規格 EN55022, EN55024	VCCI Class A
	安全規格	UL60950-1/EN60950-1	電気用品安全法第1種準拠
海外認定	cTUVus/CE/BSMI/ACアダプタのみ)		
寸法	外形寸法(幅x奥行x高さ)	160 x 160 x 35 mm(突起物を除く)	
	重量	約4.3kg	
環境	使用電源	AC100V-240V(50/60Hz)	
	皮相電力 / 消費電力	40VA / 16W	
動作環境条件	0℃~40℃, 20%~90%(結露なきこと)		
添付品	ACアダプタ, ACコード(20), 安全ガイド,	ACコード(35), 安全ガイド	

(*)1) USB ポートに別売のモバイルデータ通信端末を1台のみ接続可能。(USB HUB など2台以上接続することはできません。)(*)2) 外部ホストから取得したMACアドレスを元に、リストに一致したMACアドレスからの通信を Pass or Block する機能。リストには約 20,000 の MAC アドレスが記載可能。(*)3) 静的経路の転送 (gateway) を ICMP Echo Request により監視し、監視条件に該当すると、経路数から取得したフィルタリングルールのリストには約 5,000 のアカウントが記載可能。(*)4) EAP は RADIUS との組み合わせのみ使用可能。(*)5) 外部ホストから取得したフィルタリングルールの元、URL フィルタリングを実施する機能。(*)6) 外部ホストから取得した IP アドレスと MAC アドレスのリストを元に、特定の MAC アドレスに対して固定 IP アドレスを払い出す機能。(*)7) SMF 対応サービスへの申込みが必要。(*)8) 帯域使用率、帯域制約状態、システム負荷、CPU 使用率、メモリ使用率。(*)9) LAN 内にあるホストを ICMP Echo Request により監視し、障害発生時には Syslog ヘッダを保存して、snmp trap を任意のホストに送信する機能。
*本製品は RSA Security Inc. の RSA® BSAFE™ソフトウェアを搭載しています。
*本仕様は Firmware Ver. 3.4.0(2011年7月リリース予定)時点のものです。本仕様は予告なしに変更することがあります。